

PSD 40x/41x



nur mit Hohlwelle



| PSD 40x/41x | Nenn Drehmoment / Nenn Drehzahl ¹⁾ | Selbsthaltungsmoment (bestromt) | Max. Drehzahl | Stellbereich ²⁾ |
|-------------|---|---------------------------------|-----------------------|----------------------------|
| 1-5V | 0,8 Nm/200 min ⁻¹ | 0,4 Nm | 800 min ⁻¹ | 4026 Umdr. |
| 1-8H | 0,8 Nm/200 min ⁻¹ | 0,4 Nm | 500 min ⁻¹ | 4026 Umdr. |
| 1-14H | 0,8 Nm/200 min ⁻¹ | 0,4 Nm | 500 min ⁻¹ | 4026 Umdr. |
| 3-8H | 3 Nm/ 50 min ⁻¹ | 1,5 Nm | 250 min ⁻¹ | 986 Umdr. |
| 3-14H | 3 Nm/ 50 min ⁻¹ | 1,5 Nm | 250 min ⁻¹ | 986 Umdr. |

¹⁾ bei Nennversorgungsspannung

²⁾ keine mechanische Begrenzung

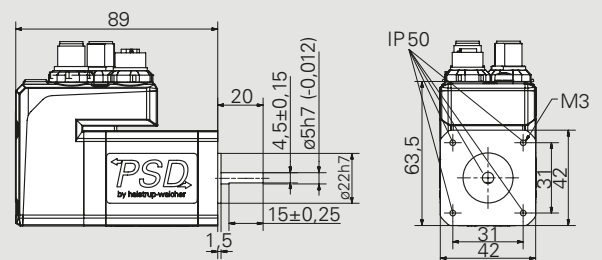
| | |
|--|--|
| Betriebsart | S1 ³⁾ , S3 |
| Versorgungsspannung | 24 VDC ± 10 % galvanische Trennung zwischen Motor und Steuerung |
| Nennstrom | 2,0 A |
| Stromaufnahme Steuerung | 0,1 A |
| Positioniergenauigkeit | ± 0,7° für 3 Nm ± 1,8° für 0,8 Nm |
| Absolutwerterfassung | magnetisch, ohne Referenzfahrt, ohne Pufferbatterie |
| Schockfestigkeit nach IEC/DIN EN 60068-2-27 | 50 g 11 ms ± 3 Schocks/Achse |
| Vibrationsfestigkeit nach IEC/DIN EN 60068-2-6 | 10..2000 Hz 50 m/s ² (ca. 5 g) 10 Frequenzzyklen |
| Abtriebswelle | 5 mm Vollwelle mit Abflachung oder Hohlwelle 8 oder 14 mm ⁴⁾ mit Drehmomentabstützung |
| Max. zul. Axialkraft | 15 N, 20 N mit Vorsatzgehäuse |
| Max. zul. Radialkraft | 40 N |
| Umgebungstemperatur | 0..40°C |
| Lagertemperatur | -10..70°C |
| Schutzart | IP50 oder IP65 ⁵⁾ |
| Gehäuse | Aluminium, Siliziumstahl, Zink |
| Gewicht | max. 1 100 g (ohne Getriebe 800 g) |
| Zertifizierung | CE, optional: NRTL |

³⁾ Der Einsatz im Dauerbetrieb S1 ist anwendungsabhängig zu prüfen. Sprechen Sie hierzu gerne unseren Vertrieb an.

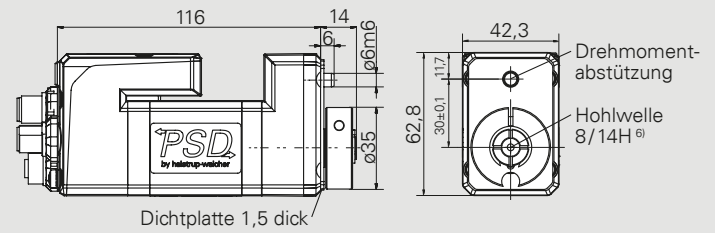
⁴⁾ siehe Tabelle neben der Kennlinie

⁵⁾ Wellendurchführung (Vollwelle) IP50, weitere Informationen siehe Betriebsanleitung

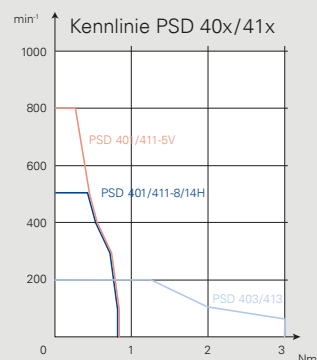
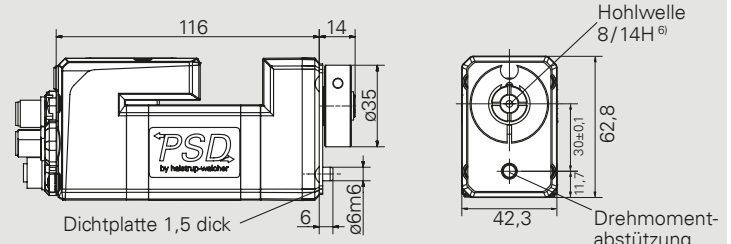
PSD 401-5V (Vollwelle)



PSD 411-8 / 14H (Hohlwelle, 0,8 Nm)



PSD 413-8 / 14H (Hohlwelle, 3 Nm)



| ⁶⁾ Hohlwelle | ø8 | ø14 |
|--------------------------|-----------------|-----|
| Toleranz | H7 | |
| Einstecktiefe | 20 | |
| Zylinder-Schraube | DIN 912 M4 x 16 | |

Maße in mm



Bestellschlüssel PSD 4er Familie

| Bestellschlüssel | A | B | C | D | E | F | G | H |
|------------------|---|---|---|---|---|---|---|---|
| PSD | | | | | | | | |

| | A Bauform/ Typ | B Drehmoment/ Abtriebswelle | C Drehung Vorsatzgehäuse | D Buskommunikation ¹⁾ | E Elektrische Anschlüsse | F Schutzart | G Software-Module | H Zertifizierung |
|--|----------------------|---|---|--|--------------------------------|------------------------------------|---|---------------------|
| | 40: quer | 1-5V 1-8H 1-14H | S: Direkt oder 0° 1: 90° 2: 180° 3: 270° | CA: CANopen EC: EtherCAT PL: POWERLINK ⁵⁾ PN: PROFINET EI: EtherNet/IP IO: IO-Link | 0: Standard ²⁾ | 50: IP50 65: IP65 ³⁾ | 1: Standard M: mit Modulo-Funktion ⁴⁾ S: mit Satzumschaltung ⁴⁾ P: mit Soll Drehzahl in Prozessdaten ⁴⁾ Z: mit Modulo-Funktion und Satzumschaltung und Soll Drehzahl in Prozessdaten ⁴⁾ | 0: CE N: NRTL+CE |
| | 41: längs | mit Getriebe: 3-8H 3-14H | | | | | | |
| | 42: quer | 2-8V 2-8H 2-14H | | | | | | |
| | 43: längs | mit Getriebe: 4-14H 6-14H 8-14H | | | | | | |
| | 48: quer | 0-5V 0-8H 0-14H | | | | | | |
| | 49: längs | mit Getriebe: 1-8H 1-14H | | | | | | |

| | | B Schlüssel | Drehmoment | Abtriebswelle | C Drehung Vorsatzgehäuse | | | |
|-------------|--------------|-------------------------|-------------------------------|--|-----------------------------|---|---|---|
| | | B1-B2 | B1 | B2 | S | 1 | 2 | 3 |
| PSD 40x/41x | direkt | 1-5V | 1: 0,8 Nm | 5V: 5 mm Vollwelle | | - | - | - |
| | mit Getriebe | 1-8H 1-14H | 1: 0,8 Nm | 8H: 8 mm Hohlwelle 14H: 14 mm Hohlwelle | | | | |
| | | 3-8H 3-14H | 3: 3 Nm | 8H: 8 mm Hohlwelle 14H: 14 mm Hohlwelle | | | | |
| PSD 42x/43x | direkt | 2-8V | 2: 2 Nm | 8V: 8 mm Vollwelle | | - | - | - |
| | mit Getriebe | 2-8H 2-14H | 2: 2 Nm | 8H: 8 mm Hohlwelle 14H: 14 mm Hohlwelle | | | | |
| | | 4-14H 6-14H 8-14H | 4: 4 Nm 6: 6 Nm 8: 8 Nm | 14H: 14 mm Hohlwelle | | | | |
| PSD 48x/49x | direkt | 0-5V | 0: 0,25 Nm | 5V: 5 mm Vollwelle | | - | - | - |
| | mit Getriebe | 0-8H 0-14H | 0: 0,25 Nm | 8H: 8 mm Hohlwelle 14H: 14 mm Hohlwelle | | | | |
| | | 1-8H 1-14H | 1: 1 Nm | 8H: 8 mm Hohlwelle 14H: 14 mm Hohlwelle | | | | |

¹⁾ andere auf Anfrage

²⁾ Standardausstattung: 3 Stecker/Buchsen;
mit IO-Link: 1 Stecker

³⁾ Wellendurchführung (Vollwelle) IP50,
weitere Informationen siehe Betriebsanleitung

⁴⁾ nur für IO-Link-Geräte



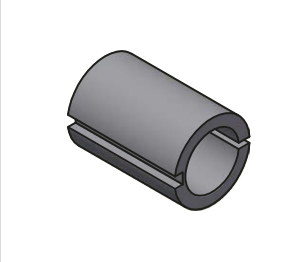


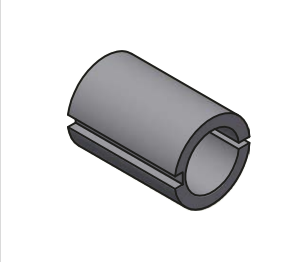

⁵⁾ Verfügbar ab Ende Q1/2026



Bestellen Sie unter **+49 7661 3963-0** oder
per E-Mail an **info@halstrup-walcher.de**.
Unter **www.halstrup-walcher.de/kontakt**
finden Sie weitere Ansprechpartner.

Zubehör der Direktantriebe

Die hier abgebildeten Stecker können für alle Direktantriebe der PSD 4er Familie verwendet werden. Gerne helfen wir Ihnen das passende Zubehör zu finden, sprechen Sie uns direkt an.

| Buskommunikation | Versorgungsstecker + Datenbusstecker ¹⁾ (für Option 0) | Leitung | Reduzierhülse zur Anpassung auf verschiedene Spindeldurchmesser |
|------------------|--|---|--|
| CANopen |  Steckerstet: Best.-Nr. 9601.0060 | Auf Anfrage  | Auf Anfrage  |
| EtherCAT |  Steckerstet: Best.-Nr. 9601.0112 |  |  |
| PROFINET | | | |
| POWERLINK | | | |
| EtherNet/IP | | | |
| IO-Link |  Stecker: Best.-Nr. 9601.0107 | | |

¹⁾vgl. im Bestellschlüssel unter E

Software

Nutzen Sie unsere Funktionsbausteine, Beschreibungsdateien oder Inbetriebnahmetools zu den verschiedenen Industrieprotokollen. Die Dateien können Sie über www.halstrup-walcher.de/software herunterladen. Dafür geben Sie in dem erscheinenden Dropdown Menü Ihr spezifisches Produkt ein und wählen in der Tabansicht den Reiter Software aus. Danach stehen Ihnen die Softwarekomponenten zur Verfügung.

