

PSD 40x/41x



solo con albero
cavo



PSD 40x/41x	Coppia nominale / No di giri nominale ¹⁾	Coppia di tenuta (alimentata)	Velocità massima	Corsa ²⁾
1-5V	0,8 Nm/200 min ⁻¹	0,4 Nm	800 min ⁻¹	4026 giri
1-8H	0,8 Nm/200 min ⁻¹	0,4 Nm	500 min ⁻¹	4026 giri
1-14H	0,8 Nm/200 min ⁻¹	0,4 Nm	500 min ⁻¹	4026 giri
3-8H	3 Nm/ 50 min ⁻¹	1,5 Nm	250 min ⁻¹	986 giri
3-14H	3 Nm/ 50 min ⁻¹	1,5 Nm	250 min ⁻¹	986 giri

¹⁾ alla tensione di alimentazione nominale

²⁾ senza limitazione meccanica

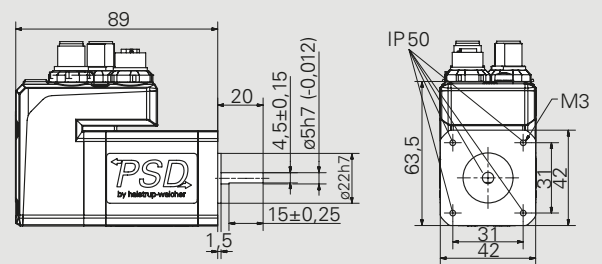
Modalità operativa	S1 ³⁾ , S3
Alimentazione	24 VDC ± 10 % separazione galvanica di unità di controllo e unità di potenza
Corrente nominale	2,0 A
Corrente assorbita unità di controllo	0,1 A
Precisione di posizionamento	± 0,7° per 3 Nm ± 1,8° per 0,8 Nm
Misura assoluta della posizione	magnetica, senza corsa di riferimento, senza batteria tampone
Resistenza agli urti secondo IEC/DIN EN 60068-2-27	50 g 11 ms ± 3 Schock / Asse
Resistenza alle vibrazioni secondo IEC/DIN EN 60068-2-6	10 .. 2000 Hz 50 m/s ² (ca. 5 g) 10 cicli
Albero di uscita	albero pieno da 5 mm con sagomatura oppure albero cavo da 8 o 14 mm ⁴⁾ con perno antirotazione
Max. carico assiale	15 N, 20 N con kit di collegamento
Max. carico radiale	40 N
Temperatura ambiente	0 .. 40 °C
Temperatura di stoccaggio	-10 .. 70 °C
Grado di protezione	IP50 oppure IP65 ⁵⁾
Custodia	Alluminio acciaio al silicio zincato
Peso	max. 1 100 g (800 g senza riduttore)
Prove	CE, opzionale: NRTL

³⁾ L'utilizzo in funzionamento continuo S1 deve essere verificato a seconda dell'applicazione. Per ulteriori informazioni, contattare il nostro ufficio vendite.

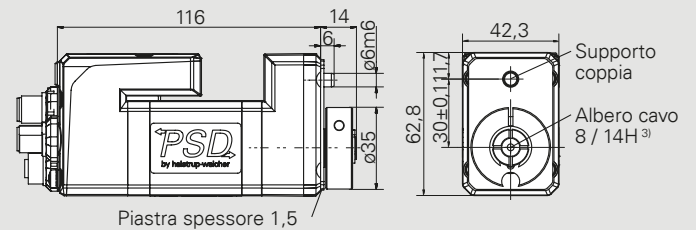
⁴⁾ rif. tabella a fianco della curva caratteristica

⁵⁾ Al passaggio albero (albero pieno) IP50, per ulteriori informazioni consultare il manuale di istruzioni

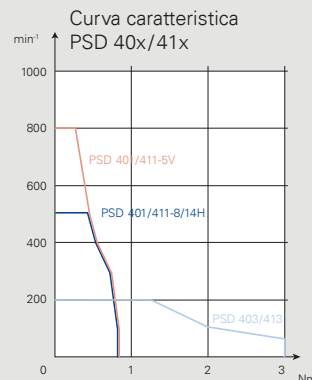
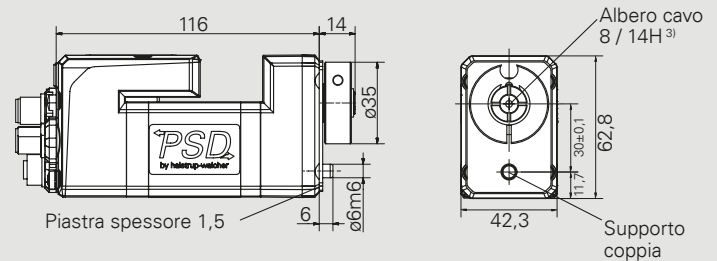
PSD 401-5V (con albero pieno)



PSD 411-8 / 14H (con albero cavo, 0,8 Nm)



PSD 413-8 / 14H (con albero cavo, 3 Nm)



³⁾ Albero cavo	Ø8	Ø14
Tolleranza	H7	
Profondità inserzione	20	
Vite di serraggio	DIN 912 M4 x 16	

Dimensioni in mm.
Per dettagli sui collegamenti rif. manuale d'istruzioni



Codice di ordinazione PSD 4xx

Codifica d'ordine	A	B	C	D	E	F	G	H
PSD								

	A Costruzione/ Tipo	B Coppia / Albero	C Angolo di montaggio	D Comunicazione bus ¹⁾	E Collegamenti elettrici	F Grado di protezione	G Moduli software	H Certificazioni
	40: trasversale	1-5V 1-8H 1-14H	S: diretto oppure 0° 1: 90° 2: 180° 3: 270°	IO: IO-Link EI: EtherNet/IP EC: EtherCAT PL: POWER-LINK ⁵⁾ PN: PROFINET CA: CANopen	0: standard ²⁾	50: IP 50 65: IP 65 ³⁾	1: standard M: con funzione „Modulo“ ⁴⁾ S: con „Changeover parameter set“ ⁴⁾ P: con „Target speed in parameter data“ ⁴⁾ Z: con funzioni „Modulo“, „Changeover parameter set“ e „Target speed in process data“ insieme ⁴⁾	0: CE N: NRTL + CE
	41: longitudinale	con riduttore: 3-8H 3-14H						
	42: trasversale	2-8V 2-8H 2-14H						
	43: longitudinale	con riduttore: 4-14H 6-14H 8-14H						
	48: trasversale	0-5V 0-8H 0-14H						
	49: longitudinale	con riduttore: 1-8H 1-14H						

		B Codifica	Coppia	Albero	C Angolo di montaggio			
		B1-B2	B1	B2	S	1	2	3
PSD 40x/41x	diretto	1-5V	1: 0,8 Nm	5V: 5 mm albero pieno		-	-	-
		1-8H 1-14H	1: 0,8 Nm	8H: 8 mm albero cavo 14H: 14 mm albero cavo				
	con riduttore	3-8H 3-14H	3: 3 Nm	8H: 8 mm albero cavo 14H: 14 mm albero cavo				
PSD 42x/43x	diretto	2-8V	2: 2 Nm	8V: 8 mm albero pieno		-	-	-
		2-8H 2-14H	2: 2 Nm	8H: 8 mm albero cavo 14H: 14 mm albero cavo				
	con riduttore	4-14H 6-14H 8-14H	4: 4 Nm 6: 6 Nm 8: 8 Nm	14H: 14 mm albero cavo				
PSD 48x/49x	diretto	0-5V	0: 0,25 Nm	5V: 5 mm albero pieno		-	-	-
		0-8H 0-14H	0: 0,25 Nm	8H: 8 mm albero cavo 14H: 14 mm albero cavo				
	con riduttore	1-8H 1-14H	1: 1 Nm	8H: 8 mm albero cavo 14H: 14 mm albero cavo				

¹⁾ altri a richiesta

²⁾ Di default: 3 connettori
Per IO-Link: connettore unico




³⁾ Al passaggio albero (albero pieno) IP50,
per ulteriori informazioni consultare il manuale di istruzioni

⁴⁾ solo per versioni IO-Link

⁵⁾ Disponibile dalla fine del primo trimestre 2026

Accessori per Direct Drives PSD serie 4

I connettori qui illustrati possono essere utilizzati per tutti i Direct Drives PSD serie 4. Saremo lieti di aiutarvi a trovare gli accessori giusti, contattandoci direttamente.

Comunicazione via bus	Connettore d'alimentazione (+ connettore bus di dati) (per opzione 0)	Connettori speciali e cavi	Boccola di riduzione per accoppiamento con diversi diametri di mandrino
CANopen	 <p>Connettori: Cod. art. 9601.0060</p>	<p>A richiesta</p> 	<p>A richiesta</p> 
EtherCAT	 <p>Connettori: Cod. art. 9601.0112</p>		<p>A richiesta</p> 
PROFINET			
POWERLINK			
EtherNet/IP			
IO-Link	 <p>Connettori: Cod. art. 9601.0107</p>		

¹⁾ cfr. il codice di ordinazione sotto E

Software

Per disporre dei nostri file descrittivi, dei Function Blocks e degli altri strumenti software per i diversi protocolli industriali, potete collegarvi al nostro sito alla pagina

www.halstrup-walcher.de/it/software

Selezionate il prodotto specifico dal menu e la scheda del software per scaricare i file desiderati.

